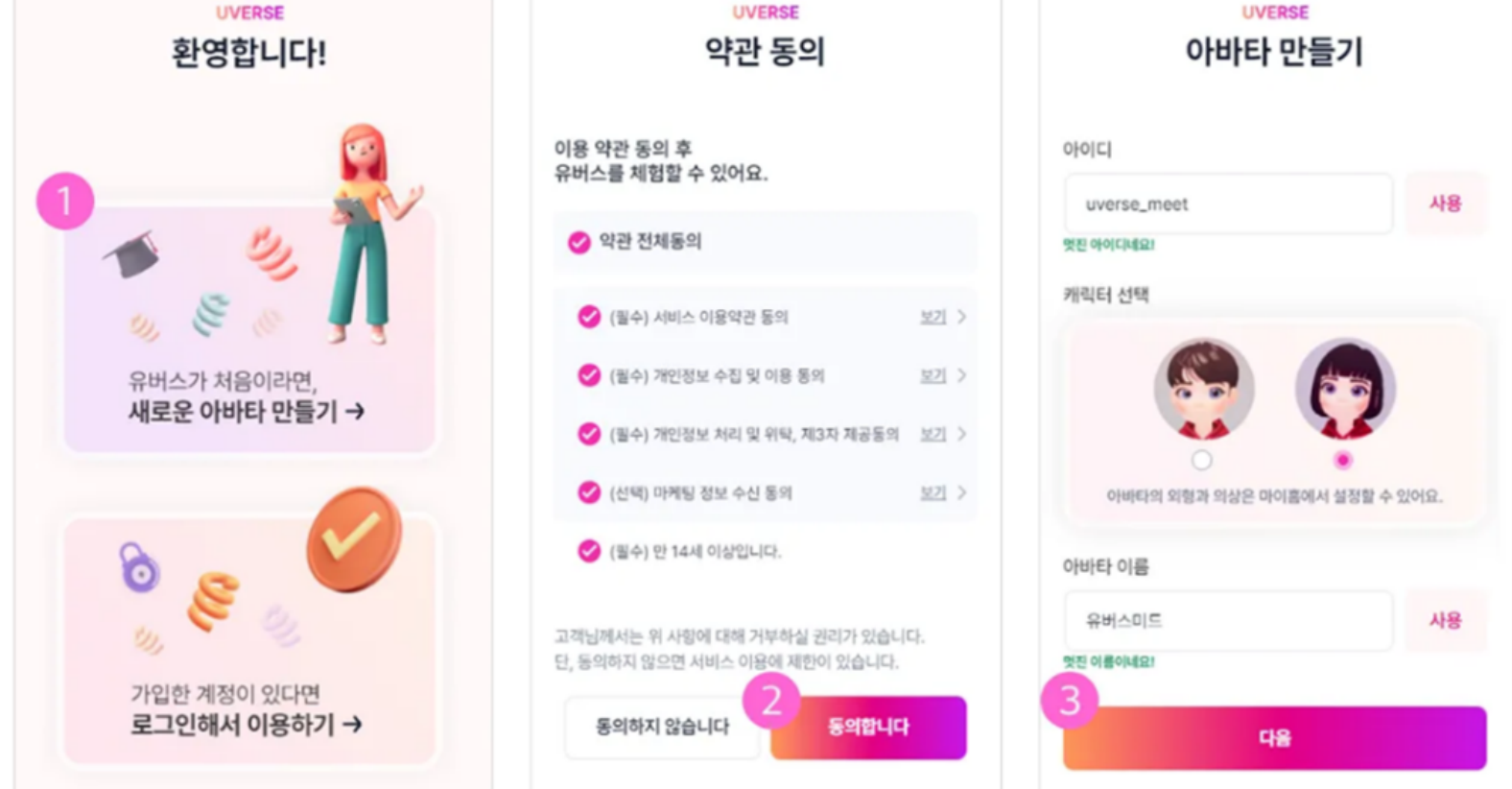


이화 메타버스 캠퍼스 회원가입 및 기본 기능

회원가입 - metaverse.ewha.ac.kr



① 새로운 아바타 만들기

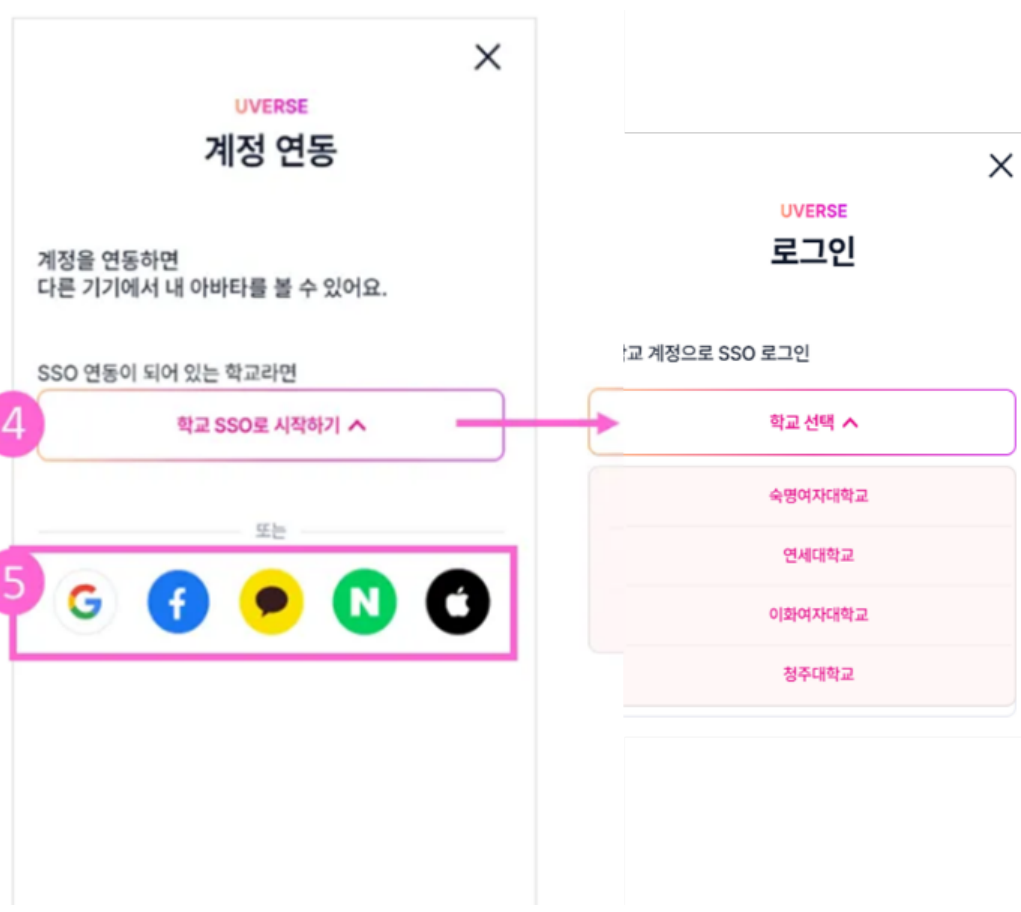
- UVERSE 회원이 아닌 경우 '새로운 아바타 만들기' 버튼을 클릭하여 계정을 생성해주세요.

② 약관동의

- UVERSE 약관 내용을 확인 및 약관 항목 체크 후 '동의하기' 버튼을 클릭해주세요.

③ 아바타 만들기

- **아이디** : 아이디는 나에게만 보이는 정보입니다. 아이디는 영문, 숫자 조합하여 2~8자 입력이 필수입니다.
- **캐릭터 선택** : UVERSE campus에서 생성되는 아바타의 외형을 선택해주세요.
(아바타 꾸미기는 UVERSE campus의 마이홈에서 설정할 수 있어요.)
- **아바타 이름** : 모든 사람에게 보이는 닉네임이며, 회원가입 후 프로필 페이지에서 언제든지 변경 가능해요!
- 반드시 아바타 생성 후 다음 단계인 '계정 연동'을 진행해야 회원가입이 정상적으로 완료됩니다. (④, ⑤ 참고)



④ 계정 연동 > 학교 SSO로 시작하기

- 학교 계정이 있는 경우에는 학교 SSO 시작하기 버튼을 클릭하여 학교를 선택해주세요.
- 학교명 클릭 시 학교 포털 사이트 로그인 팝업창이 출력되며, 학교 포털 ID와 비밀번호를 입력하면 자동으로 학교 계정과 연동됩니다.
- 이후 다시 접속할 때부터 학교를 선택하여 SSO 로그인 해주세요.

⑤ 계정 연동 > SNS 계정 연동하기

- 구글, 페이스북, 카카오톡, 네이버, 애플 중 하나를 선택하여 계정을 연동할 수 있습니다.
- SNS 계정 연동을 통해 가입을 할 경우 게스트로 인식하여 강의실 입장에 제한을 받을 수 있습니다.
- 연동하려는 SNS 클릭 시 각 서비스의 로그인 팝업창이 출력되며, SNS의 ID와 비밀번호를 입력하면 자동으로 해당 계정과 연동됩니다.
- 이후 다시 접속할 때부터 회원가입 시 계정 연동을 진행한 SNS를 선택하여 로그인 해주세요.

채팅 & 제스처



① '채팅'을 클릭하여 전체 or 주변 채팅을 할 수 있습니다.

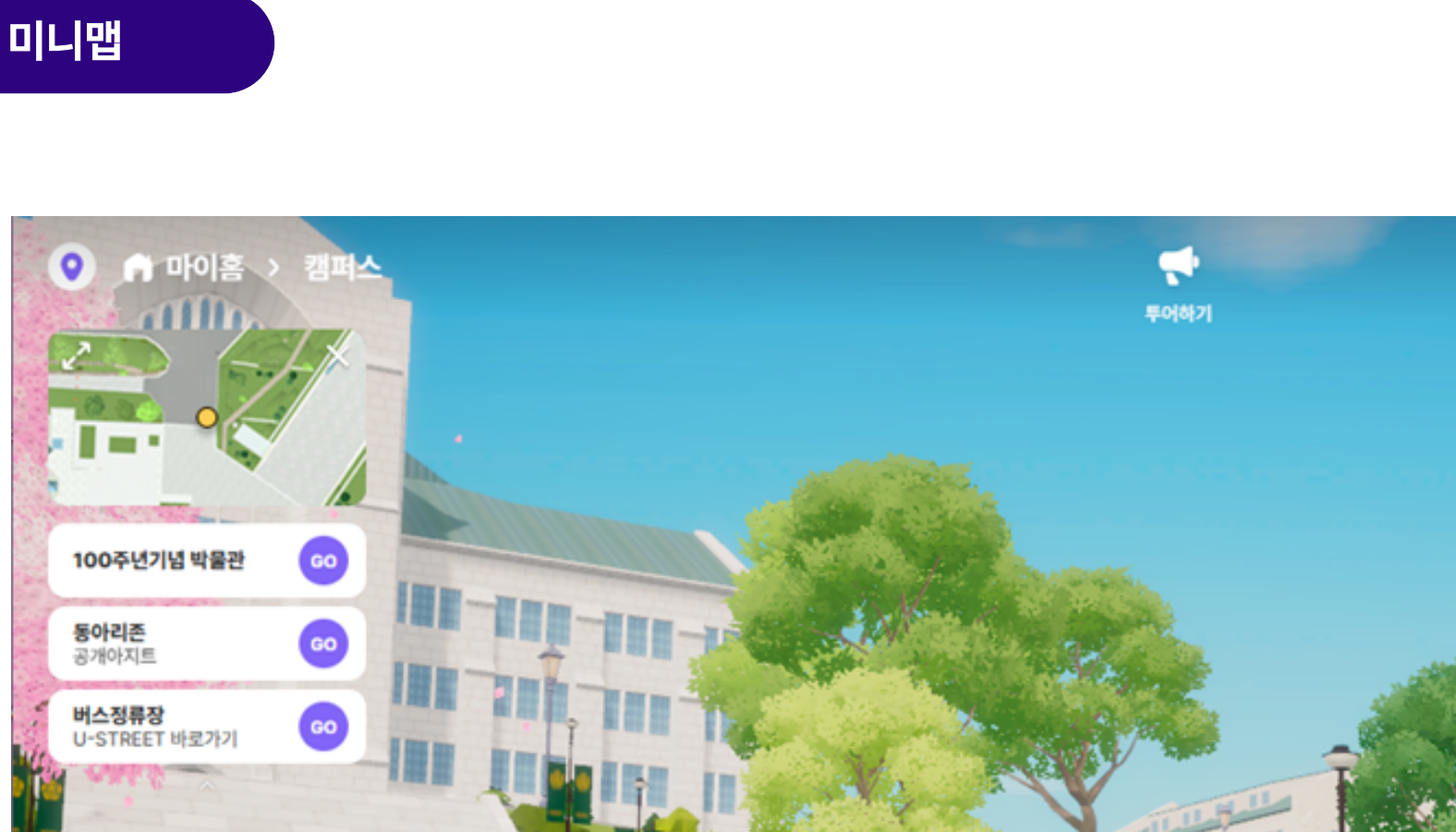
- **전체** : UVERSE campus에 접속 중인 전체 이용자와 채팅
- **주변** : 내가 속한 공간에 접속중인 이용자와 채팅 (예 : 도서관, 강의실, 특정 건물 내부. 단, 도서관 스테디캠 공간은 같은 공간에 있어도 자리에 앉으면 다른 공간으로 인식해 주변 채팅으로 대화할 수 없습니다.)



② '제스처'를 클릭하여 감정 상태를 모션과 함께 표현할 수 있습니다.

- 제스처(이모티콘)로 간단하게 의사 표현을 해보세요.

미니맵



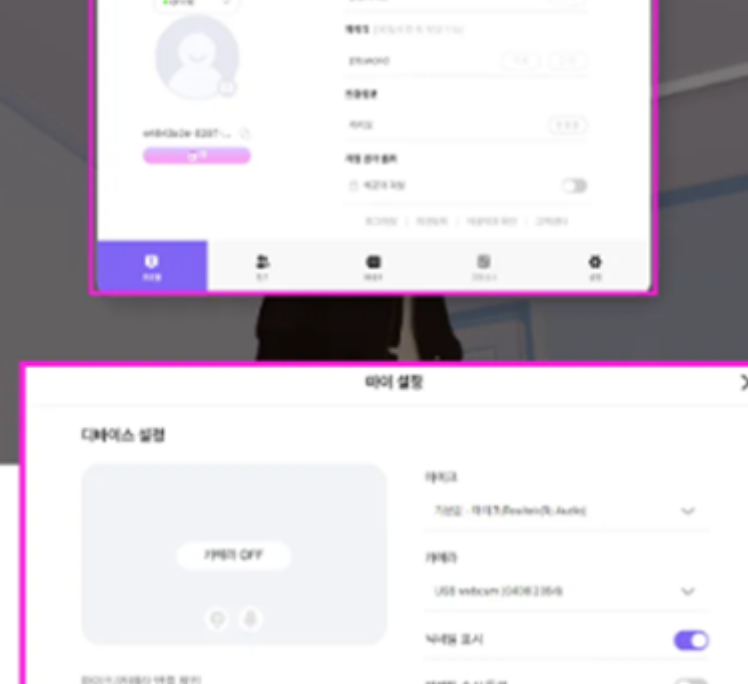
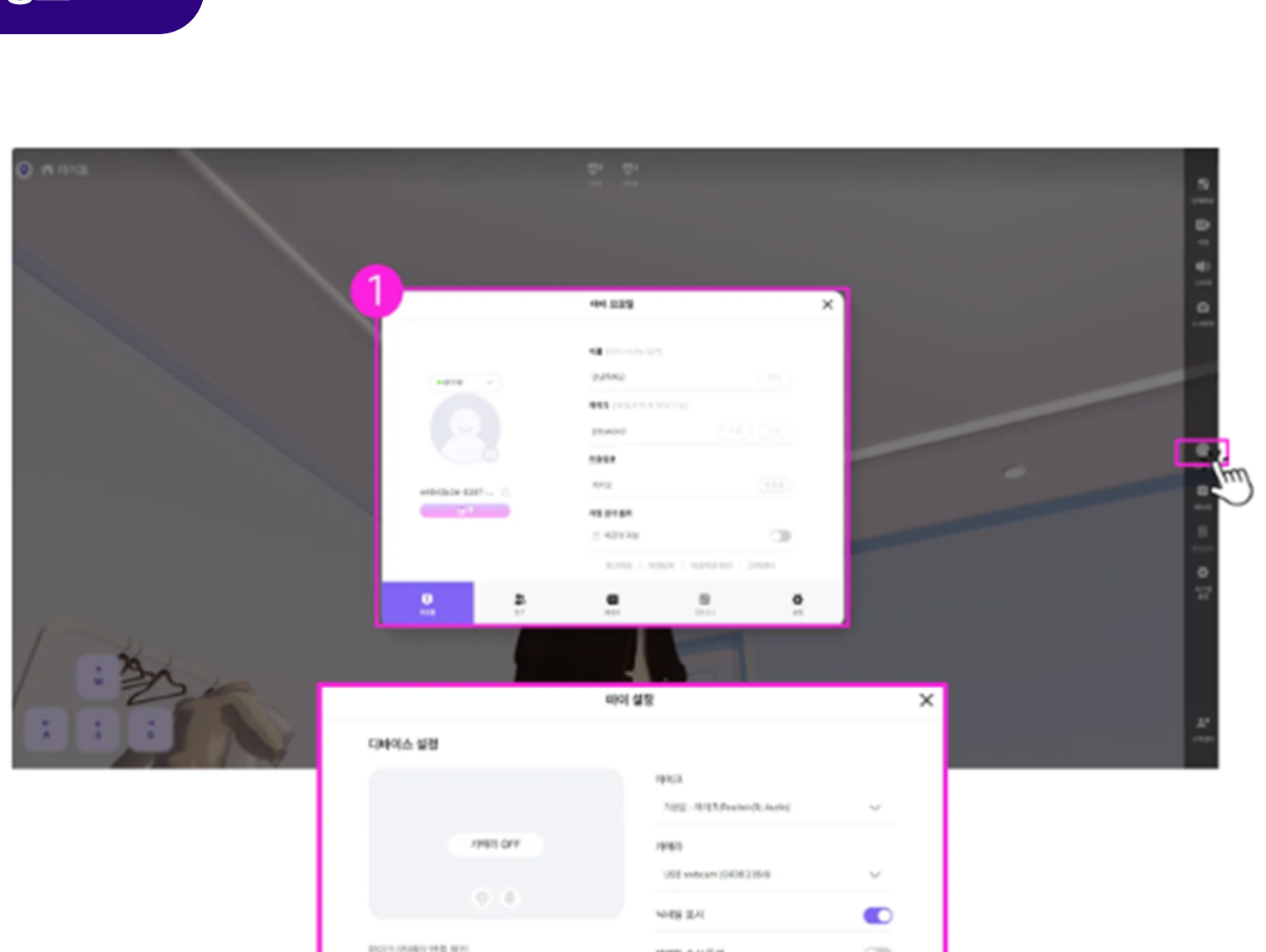
① 좌측 상단의 '미니맵' 또는 '현재 위치한 장소명' 클릭 시 맵이 크게 펼쳐집니다.

- 캐릭터의 현위치와 이동하려고 하는 장소와의 거리 파악이 가능합니다.

② 공간 목록 우측의 'Go' 버튼 클릭 시 해당 공간으로 이동합니다.

- 캐릭터의 현위치와 이동하려고 하는 장소와의 거리 파악이 가능합니다.
- 바로가기 버튼을 누르면 빠르게 이동할 수 있습니다.

내 정보



① 마이 프로필

- 30일 기준 1회에 한하여 유버스 ID를 변경할 수 있으며, 언제든지 인증 정보 변경 및 프로필 이미지를 관리할 수 있습니다.
- 이름(아바타명)은 영문/숫자/한글 15자 이내로 입력해주세요.
- 인증정보가 SNS로 되어있고, 학교 SSO로 연동하고 싶을 때는 학교 SSO 연동 방법을 참고해주세요.

② 친구

- 팔로워/팔로잉 친구를 관리할 수 있습니다.

③ 메시지

- 메시지 확인/보기/삭제가 가능합니다.

④ 설정

- 마이크와 카메라의 장치 설정을 할 수 있습니다.

그 외 기능 안내



① 전체화면

- 전체화면으로 현재 창을 확장합니다.

② 시점

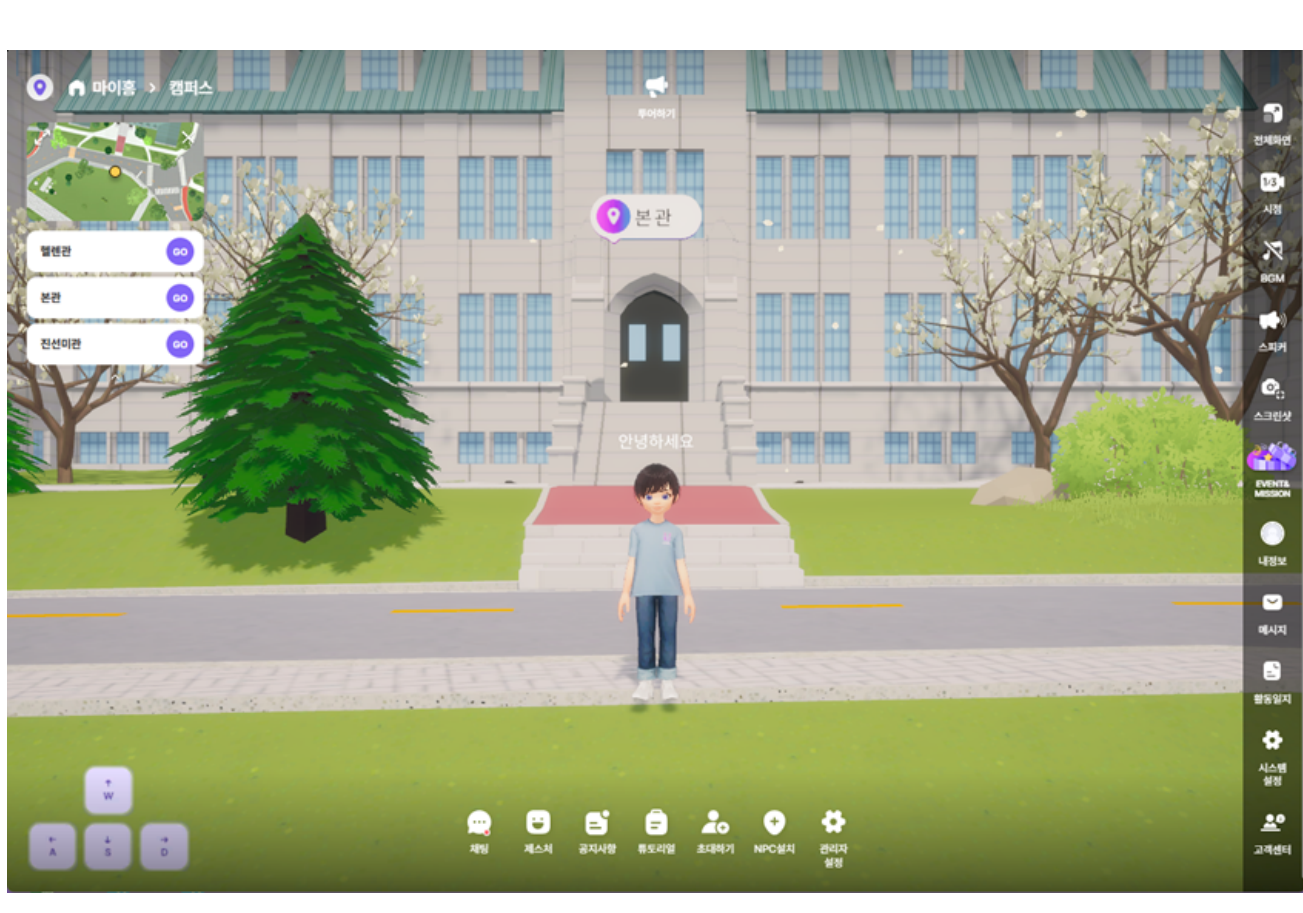
- 1인칭/3인칭으로 시점 변경이 가능합니다.
- 전용 화면, 화면 공유 상태에서는 시점을 변경할 수 없습니다.

③ 스피커

- UVERSE campus에서 출력되는 사운드를 On/Off 할 수 있습니다.

④ 스크린샷

- 현재 화면을 이미지 파일로 저장합니다.
- 스크린샷에는 버튼 등 UI가 제거된 상태이기 때문에 좀 더 깔끔한 이미지를 남길 수 있습니다.



⑤ EVENT & MISSION

- 현재 진행중인 이벤트와 학교 미션 참여 및 랭킹을 확인할 수 있습니다.
- 미션 기능을 사용하지 않는 학교에서는 미션 관련 버튼이 노출되지 않습니다.

⑥ 내 정보

- 프로필/친구/메시지/활동일지/설정 상태 확인합니다.

⑦ 메시지

- 받은 메시지 확인 및 삭제 가능합니다.

⑧ 활동일지

- 공간에서 활동한 기록을 확인할 수 있습니다.

⑨ 시스템 설정

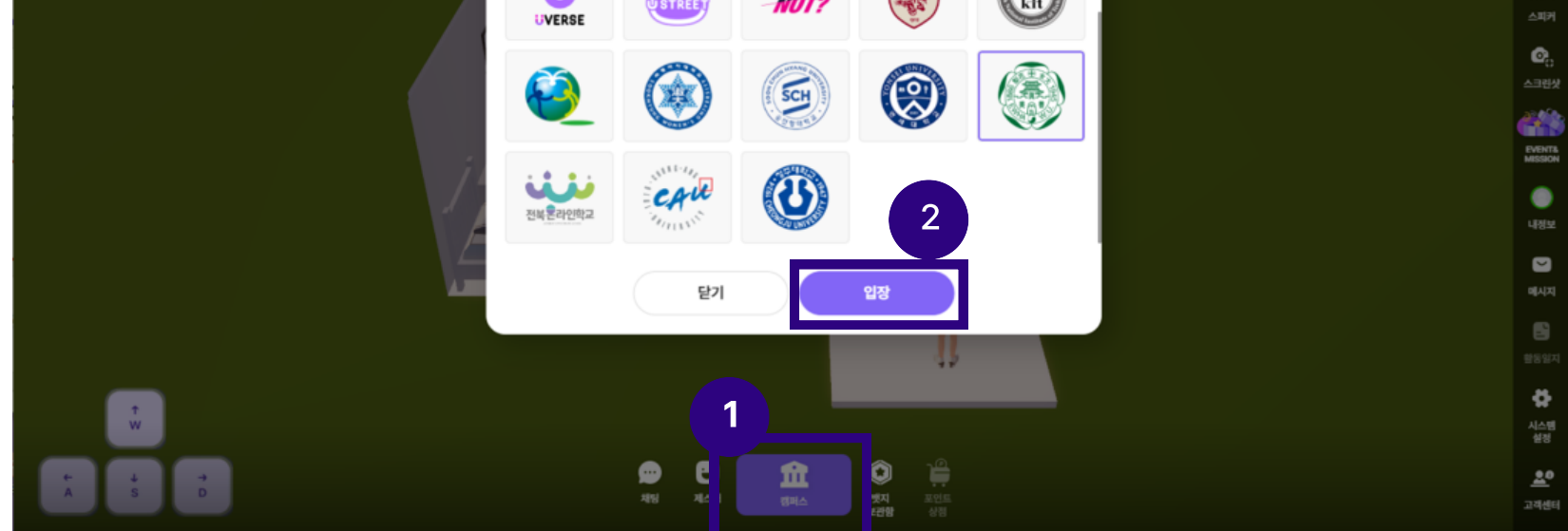
- 프로필, 친구, 메시지, 활동일지, 카메라/마이크를 On/Off 할 수 있습니다.

⑩ 고객센터

- 1:1 문의 페이지로 이동합니다.

마이홈

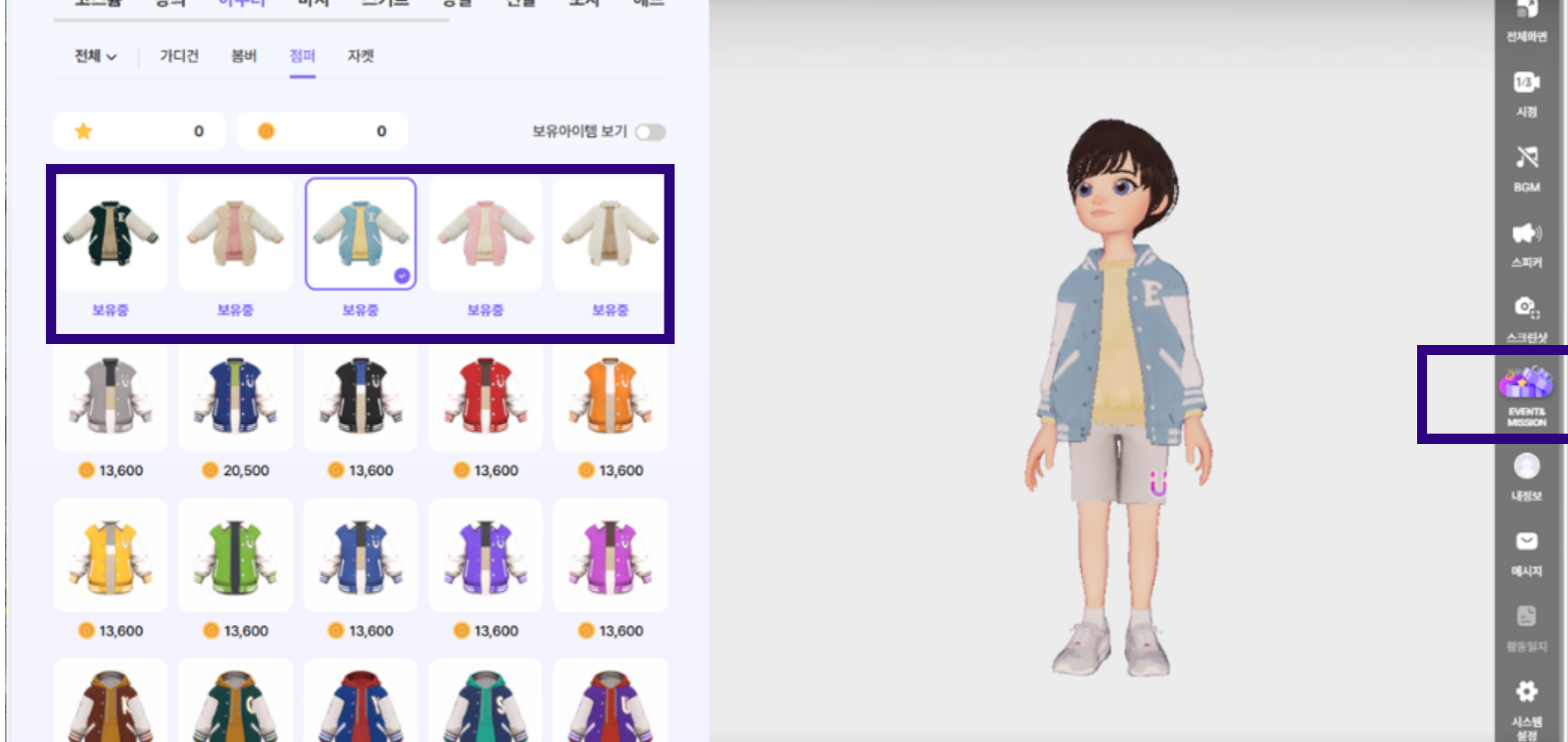
마이홈에서는 방문할 캠퍼스를 선택하여 해당 캠퍼스로 이동하는 것은 물론이고, 아바타와 나의 전용 공간을 꾸밀 수 있어요. 마이홈을 꾸미고 친구를 초대할 수 있고, 아늑한 내 방의 책상에 앉아서 캠퍼스도 할 수 있어요.



① '캠퍼스' 버튼을 클릭하여 전체 캠퍼스 목록을 확인할 수 있습니다.

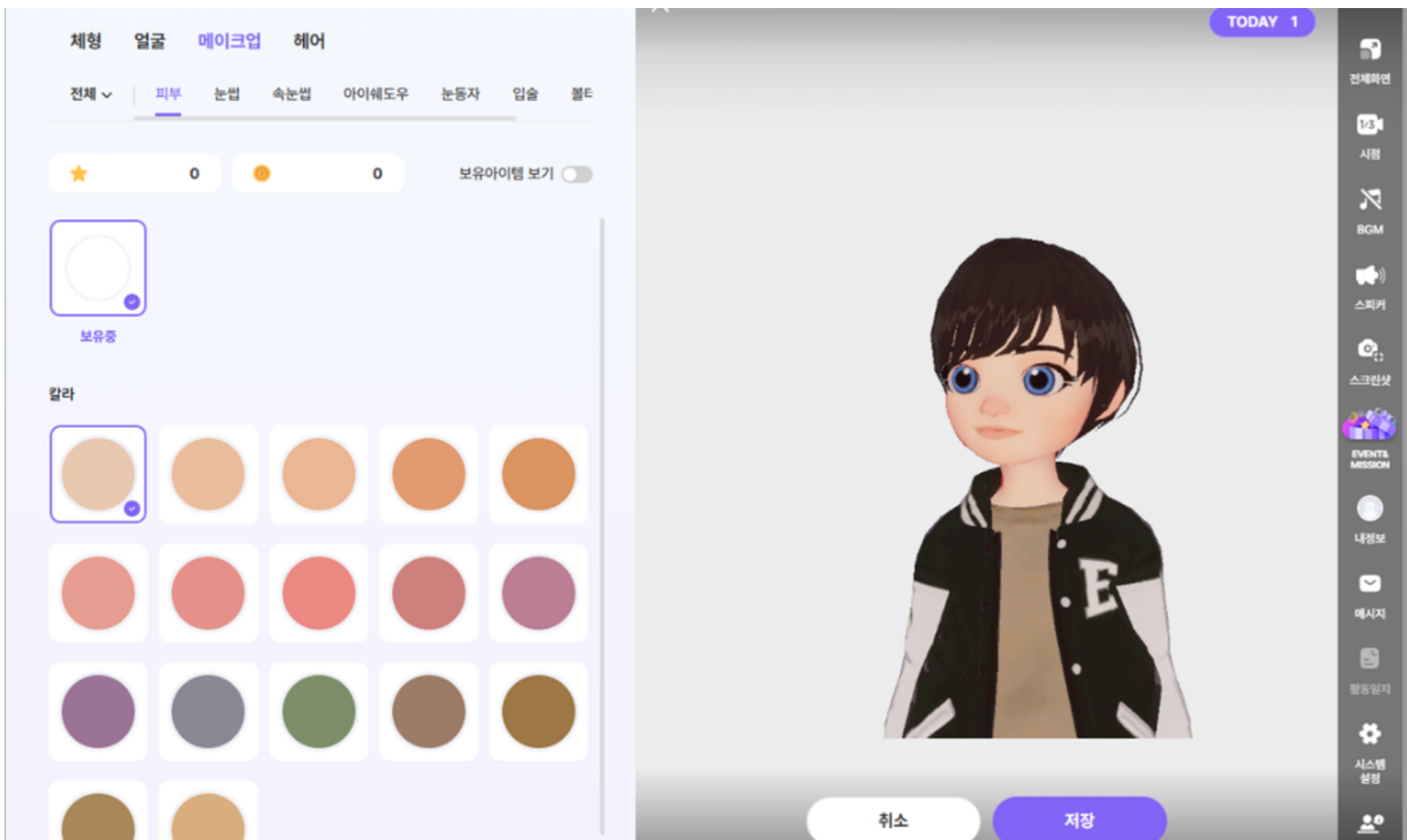
- 각 캠퍼스는 나의 회원 정보와 상관없이 Guest 권한으로 모두 방문이 가능합니다.
- 단, 캠퍼스별 일부 기능(강의 듣기, 상담하기 등의 각 학교별 학사활동)은 멤버 등록을 해야 하며, 타 학교의 학생은 이용 제한됩니다.

② 이동하려는 학교를 선택하고 입장 버튼을 눌러 해당 캠퍼스로 이동해주세요.



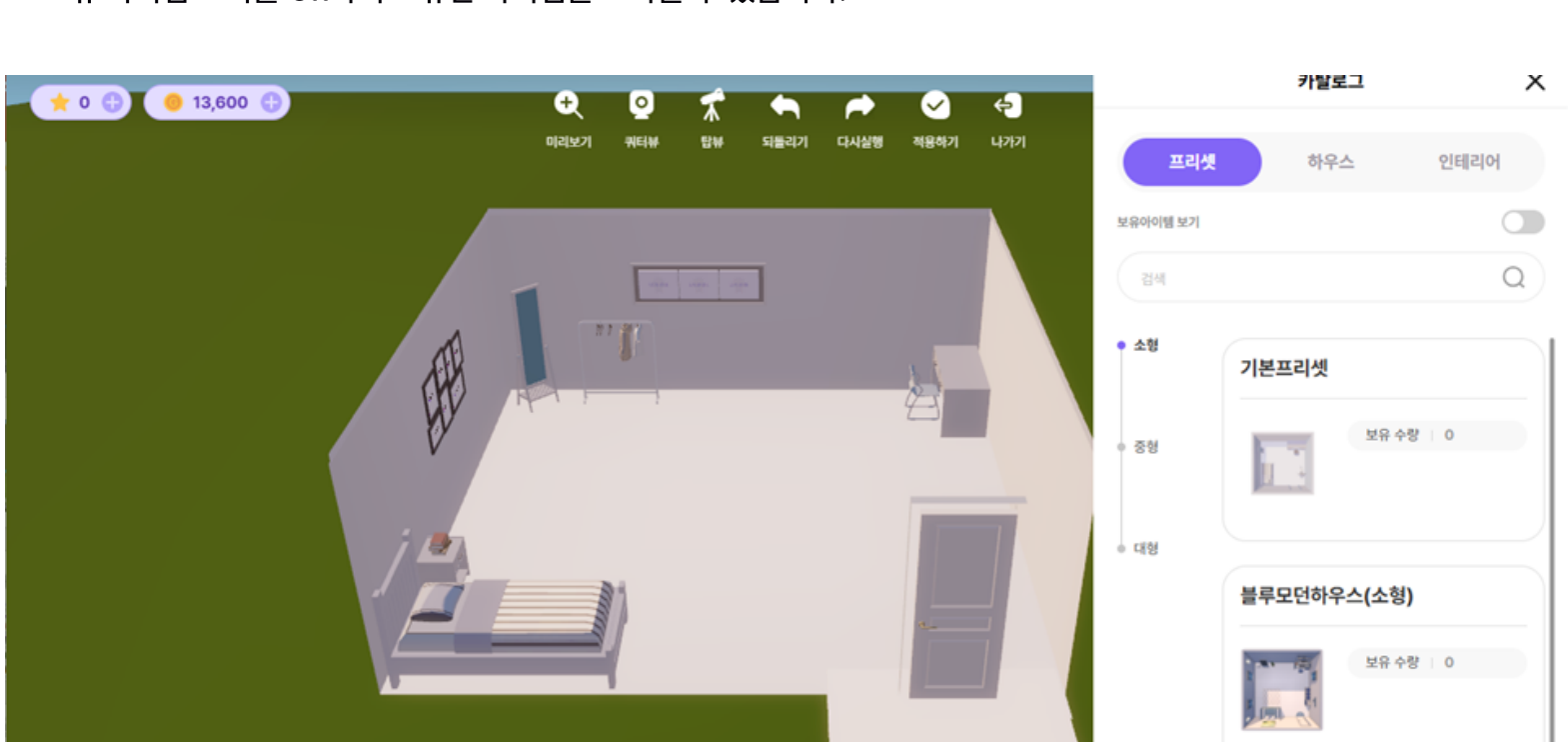
③ 옷장

- 옷장에 의상과 악세사리를 장착할 수 있습니다.
- 의상 중 아우터 점퍼 카테고리에서 이대 점퍼 5종(무료)을 선택할 수 있습니다.
- 아바타 꾸미기 후 저장 버튼을 눌러주세요.
- 보유 아이템 보기를 On하여 보유한 아이템을 모아볼 수 있습니다.
- 유료 아이템을 사용하려면 캐시가 필요합니다. 오른쪽 메뉴에 EVENT&MISSION을 클릭하여 MISSION 메뉴를 선택하여 해당 미션을 수행하면 캐시를 모을 수 있습니다.



④ 화장대

- 아바타의 얼굴 형태와 헤어, 메이크업을 변경할 수 있습니다.
- 아바타 꾸미기 후 저장 버튼을 눌러주세요.
- 보유 아이템 보기를 On하여 보유한 아이템을 모아볼 수 있습니다.



⑤ 방꾸미기

- 마이홈의 크기를 변경하고, 인테리어 소품을 배치하여 마이홈을 꾸밀 수 있습니다.
- 마이홈 꾸미기 후 상단의 적용하기 버튼을 눌러주세요.
- 보유 아이템 보기를 On하여 보유한 아이템을 모아볼 수 있습니다.