

동물권행동 **카라**

더봄센터 자원봉사자 교육

www.ekara.org



목차

- 01 봉사 전 준비 사항
- 02 자원 봉사 안내
- 03 주의 사항 및 안전 수칙
- 04 동물 사회화 도움



봉사 전 준비 사항

더봄 센터에 오시기 전, 준비사항!

- ❖ 혹시 모를 안전사고에 대비해 **파상풍 주사**를 맞아주세요.
- ❖ 동물들의 털과 오물 등으로 옷이 더러워질 수 있으니 더러워져도 되는 옷과 신발을 착용하시거나 여벌 옷을 가져와주세요.
- ❖ 개인 위생과 일회용품 사용의 최소화를 위해 개인 장갑, 텀블러를 가져와주세요.
- ❖ 봉사 활동이 효율적으로 이뤄지기 위해 자원봉사자 교육 자료 숙지와 더봄센터 봉사 활동 가이드 영상을 꼭 시청해주세요.
[동물권행동 카라 유튜브 채널 - [카라 더봄센터 자원봉사자 가이드 영상](#)]
- ❖ 오시는 방법[셔틀탑승, 자차, 그외 대중교통] 을 미리 확인해 주세요!

더봄센터 이동 방법

- ❖ 오전 셔틀 운행 (문산역<->더봄센터)
 - 문산역 1번 출구 앞 출발 [차량 : 77거 9067, 검정색 스타렉스]
 - 오전 버스출발시간 : (평일) 8:45 (주말 및 공휴일) 8:50
 - 오후 버스출발시간 : 낮 14:00 / 저녁 (평일) 18:05 (주말 및 공휴일) 18:10
 - 경의 중앙선 특성상 연착이 되는 경우가 많아 아래 문산역 도착시간 확인 후 늦지 않게 와주세요! 활동가들도 타는 출근 버스라서 기다릴 수가 없으니 양해 부탁드립니다.
 - 셔틀 못 타시면 택시를 타셔야 합니다.(요금 15,000~16,000원 / 주소 : 법원읍 금곡리 229)



[문산역 전철 도착 시간]

☆☆급행 전전 열차☆☆

평일 : 문산역 8시 41분 도착

주말 : 문산역 8시 43분 도착

더봄센터 이동 방법

❖ 자차 이용 시

- [경기도 파주시 법원읍 금곡리 229]로 검색하셔야 정문으로 안내됩니다.



❖ 대중교통

- 길찾기 검색 등으로 셔틀버스 타는 것보다 대중교통으로 직접 오는게 편하신 경우에 이용해주세요.





자원봉사 안내



KARA

©©©©

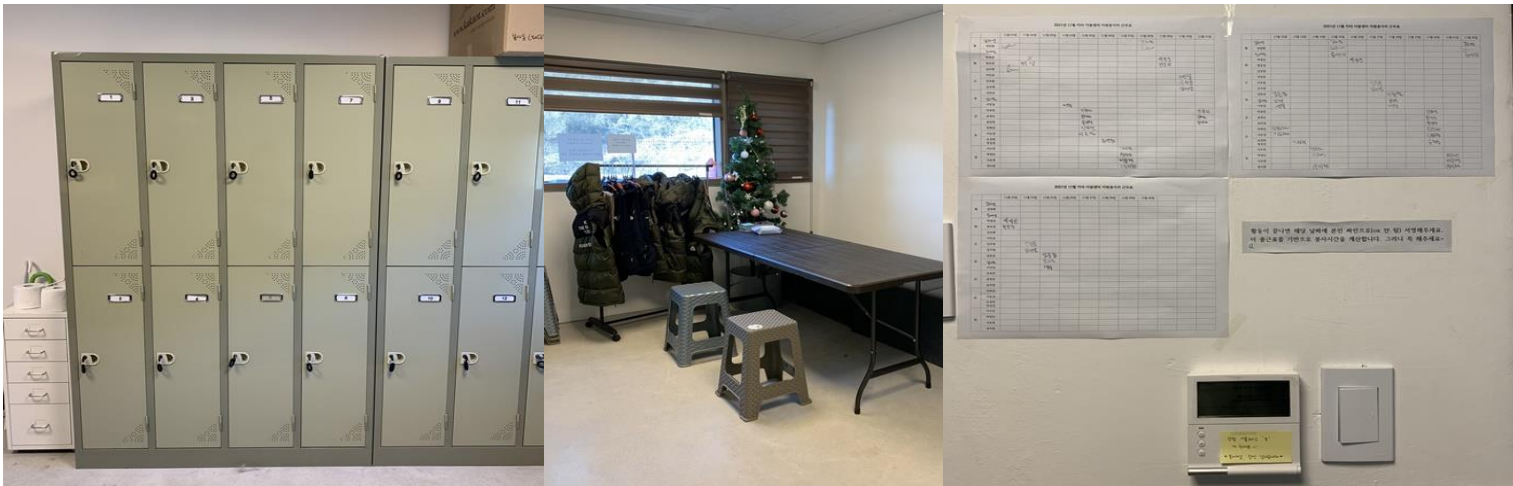
Samsung Quad Camera

봉사 일정

- 9:30~9:40 센터 도착 및 봉사 안내, 투어(처음 봉사 오시는 봉사자님 대상)
- 9:40~12:00 배정 받은 각 견/묘사에서 봉사 활동이 이루어집니다.
- 12:00~13:00 점심시간(더봄센터 주방 및 봉사자휴게실에서 식사를 합니다.)
- 13:00~14:00 오후에는 동물 사회화 지원 활동이 이루어집니다.
- 14:00~ 귀가, 마지막 주에는 리워드 제공과 단체사진 촬영이 있습니다.

더봄센터 도착 후(09:30~)

- ❖ 봉사자 휴게실의 캐비닛에 짐을 보관하신 뒤 명찰 착용 후 봉사지로 이동해주세요.
 - 착용하신 명찰은 귀가 시 꼭 책상 위에 놓고 가주세요!!
 - 캐비닛 열쇠는 분실하지 않도록 주의해 주세요. (동물들이 삼킬 수 있으니 주의!)
- ❖ 비치되어 있는 봉사자 조끼는 착용 가능하며, 귀가 시에 주머니를 비우고 꼭 반납해 주세요.
- ❖ 봉사 출석체크표 사인 : 봉사 확인을 위해 서명을 꼭 남겨주세요!
- ❖ VMS 일지 등록 : 사회복지자원봉사 인증이 필요한 경우, 일지를 작성해주세요.
- ❖ 에어컨 / 난방 / 전등은 사용하신 뒤 꼭 꺼 주세요.
- ❖ 점심 시간이나 쉬는 시간에 봉사자 휴게실에서 휴식을 취하실 수 있어요.



더봄센터의 오전 (09:30~12:00)

- 봉사 첫째 주 오전에는 봉사자 교육과 센터 투어 후에 봉사지로 안내를 해드립니다.
- 오전에는 견사, 묘사 청소가 주된 활동이에요.



점심 식사 (12:00~13:00)

- ❖ 점심 식사 시간에는 두유 등 음료와 가벼운 간식이 제공됩니다.
- ❖ 간식이 부족할 수 있으니 따로 도시락을 챙겨오시는 걸 권장합니다.(채식만 가능)
- ❖ 식사하실 때에는 봉사자휴게실과 주방을 이용하시면 됩니다.
- ❖ 식사 후에는 봉사자 휴게실, 로비에서 휴식을 취하실 수 있습니다.



<농장동물 캠페인>

공장식 축산 매년 100만마리 이상의 소, 1800만 마리 이상의 돼지, 10억만 마리 이상의 닭이 감금틀이나 좁은 케이지에서 대규모 밀집 사육되다 도살됩니다. 농장동물들은 '가축화'되어 비대하고 부자연스러운 몸집으로 생명이 아닌 오직 고기와 그 부산물을 생산하는 기계로 취급 되는게 오늘날의 공장식 축산입니다.

생츄어리 동물권행동 카라는 농장 동물들의 권리 증진을 위한 비거니즘을 이야기합니다. '생츄어리'는 위기에 처한 농장 동물들을 구조해 안전하고 본연의 모습으로 살 수 있게 보호하는 곳입니다. 착취나 고통에서 해방된 농장동물은 '고기'가 아닌 영민하고 존엄한 생명으로 대해집니다.

비거니즘 동물을 착취하지 않는 생활 양식을 지향하는 삶의 전반에 걸친 철학이자 이념입니다.
Vegansim 동물의 살 고기뿐만 아니라, 동물에게서 파생된 우유, 계란 등의 유제품도 지양하며
이란?? 동물의 털이나 가죽을 이용한 의류 제품, 동물 실험을 거친 화장품, 동물의 노동력이 착취된 제품소비를 거부하기도 합니다.

- ✓ 팜 생츄어리를 통해 농장동물들을 마주하고 새롭게 관계를 맺으며 공장식 축산에 의문을 제기하고 더 많은 사람들이 비거니즘에 관심 갖고 실천해보기를 기대하고 있습니다. 이를 위해 동물권행동 카라에서는 채식을 원칙으로 합니다.

더봄센터의 오후 (13:00~14:00)

- 오후에는 동물들의 사회화를 위한 활동 지원이 이루어집니다.



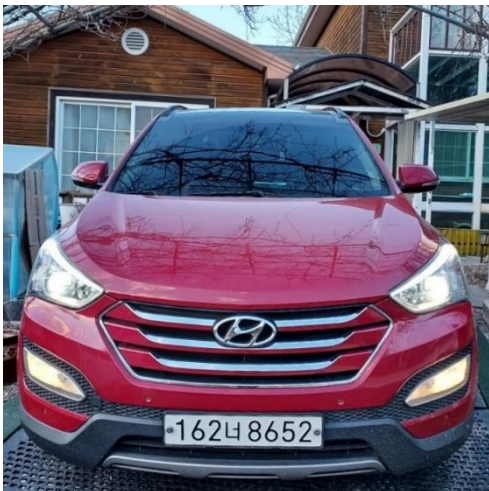
귀가(14:00~)

❖ 셔틀 운행 (더봄센터<->문산역)

- 차량 : (1~4인) 162년 8652, 빨간색 산타페 (4인 이상) 73도 1712 검정색 카니발

- 더봄센터 주차장에서 오후 14:00 출발. 문산역으로만 도착 가능합니다.

❖ 마지막 주에는 봉사자실에 모여 리워드 증정과 단체 사진 촬영이 있습니다.





주의 사항 및
안전 수칙

인간중심적이거나 차별적인 표현을 피해요.

- ✓ 특정 품종에 대한 일반화

“진도 믹스는 아무래도 마당 있는 집에서 키우는 게 좋죠.”

- ✓ 개별 동물의 고유성보다 품종 우선시

“그럼 푸들이나 말티즈 한 번 키워보시면 어때요?”

- ✓ ‘가족’, ‘보호자’, ‘반려인’ 대신 ‘주인’이라 지칭

“이 개도 주인이 생기면 더 건강해질 거예요.”

- ✓ 인간 사회의 고정관념을 동물에게 투영

“애 암컷이죠? 여자애같이 생겨서 그럴 것 같았어요. 성격도 얌전하고.”

→ 방문객에게도 성별화된 호칭보다는 성 중립적 표현을 사용해 주세요.

시간 약속을 꼭! 지켜요.

더봄센터에는 많은 동물들이 지내는 만큼 돌봄에 많은 손길이 필요합니다. 한 명의 무단 결석은 다른 봉사자님과 활동가의 고생으로 이어져요. 참석하기 어렵거나 봉사 시간 변경을 원한다면, **반드시 2~3일 전에** 연락 주세요!

* 봉사 일정 조정 > 1:1 오픈 채팅 또는 전화(031-959-8600)

- “오늘 참석이 어렵습니다.” (X)
- “(연락 없이 무단 결석)” (X)

활동가의 안내 없이 동물을 만나지 않아요.

사람과 동물 모두의 안전을 위해서 **견사, 묘사에 임의로 들어가거나 동물을 만지는 일은 삼가 주세요.** 동물을 만나는 일은 활동가에게 문의 후 만남이 가능한 개체안내 혹은 활동가의 동반 하에 이루어지고 있습니다.

사료와 간식, 장난감은 동물들의 건강과 안전을 위해 활동가 외에는 제공하지 않습니다.

- ✓ 장난감 등 이물은 삼킬 우려가 있어 반입을 금지합니다. (견사/묘사 등 더봄에 있는 모든 동물에 해당됩니다)
- ✓ 수술, 설사, 알러지 등 건강상의 이유로 사료 및 간식의 급여를 제한하고 있습니다. 특히 수술을 했거나, 회복중인 동물들이 사료/간식을 먹으면 매우 위험합니다.
- ✓ 고양이들은 신부전, 심부전, 노령묘의 수치를 관리하고 있어 간식 제한이 필요합니다.

점심 시간에는 충분한 휴식을 취해주세요.

점심시간 동안 묘사와 견사에는 활동가가 부재중입니다. 동물과 사람 모두 휴식을 취하고, 안전사고와, 교차감염 예방을 위해 [12시-1시] 견사와 묘사 출입이 제한되는 점 양해 부탁드립니다.

동물을 대할 때는 안전 수칙을 지켜요!

동물을 만나는 일은 낯선 사람을 처음 만나는 일과 같습니다. 처음 만나는 관계로서 적당한 거리와 예의를 지켜 주시고, 천천히 다가가 주세요. 동물을 놀라게 하는 시선, 소리, 몸짓은 삼가 주세요.

- ✓ 들어오고 나갈 때, 문 단속에 유의해 주세요.
 - * 견/묘사 출입 시 동물들이 밖으로 나가지 않도록 유심히 살핀 후 들어가 주세요.
- ✓ 사람의 음식, 솜이나 플라스틱 조각 등을 동물이 삼키지 않도록 주의해 주세요.
- ✓ 동물에게 이상이 발견되면 활동가에게 바로 알려 주세요.
- ✓ 유대가 형성되지 않은 상태에서 함부로 만지거나 안으면 물림 사고 위험이 있어요.
- ✓ 안전 사고, 전염병 등의 문제로 더봄센터 개체 외의 반려동물 출입을 금지하고 있어요.

배정받은 봉사지에서 임의로 이동하지 않습니다. 안전과 방역을 위해 다른 곳으로 이동할 경우 활동가에게 말씀해주세요!

동물 사회화 도움
주의 사항

동물 사회화 도움 안전 수칙!!

동물들의 사회화 도움 시간은 활동가의 안내와 동행 하에 진행됩니다.

안전을 위해 반드시 지정된 견사만 출입하여 주세요.

- ✓ 항상 활동가의 안내에 따라 진행하여 주세요.
- ✓ 모든 개체는 만지지 말아 주세요.
- ✓ 견사에서 나오실 때는 개체를 보면서 나와주시고, 바닥에 떨어진 물건이 없는지 반드시 확인하여 주세요.
- ✓ 출입 시 문을 잘 닫고 잠금 장치가 잘 잠겼는지 확인해 주세요.
- ✓ 특이사항이 발생하면 활동가에게 즉시 말씀해주세요.
- ✓ 야외 단체 산책 시 함께 해 주셔도 됩니다.

동물과 사람
모두의 안전과 건강을 위해
함께 지켜주세요! 😊



더봄센터의 자원봉사자가 되어 주셔서 감사합니다.
우리의 소중한 동물들을 잘 부탁드립니다 ☺

동물권행동 카라